


# OFFRE D'EMPLOI

## Conseiller maintien/ CEP (H/F)

### Appel à candidature interne/externe

 Territoire : Axe transversal de l'Emploi - Cap Emploi Service maintien dans l'emploi

 Poste : Conseiller maintien / CEP (H/F)

 Nature du contrat : CDI temps complet.

 Secteur : Médico Social - Handicap Adulte

 Poste à pourvoir : 28 février 2022

 Date limite dépôt candidature : 24 février 2022.

### Historique de l'association

L'APSH<sub>34</sub> est une association laïque loi 1901 d'intérêt général et d'utilité sociale. Créée en 1973, elle fonde son action sur des valeurs humanistes de solidarité, de tolérance, de primauté de la personne et de respect des différences. Elle entend promouvoir tant dans les établissements et services qu'elle gère que dans les actions qu'elle conduit, la citoyenneté des personnes en situation de handicap.

Faisant partie intégrante de l'**Axe Transversal de l'Emploi (ATE)**, vous intervenerez au sein du service maintien du Cap Emploi.

L'objectif étant en définitive, de mettre en place des leviers d'actions, des solutions pouvant répondre aux contraintes, aux freins limitant le maintien à l'emploi des bénéficiaires.

#### Condition d'accès à l'emploi :



- Formations de niveaux 5 (anciennement III, Bac+2 et équivalents).
- Expérience dans un service de maintien et/ou dans un Cap Emploi - Requis.
- Interventions sur **l'ensemble du territoire de l'Hérault**.

#### Rémunération :



- En référence à la Convention Collective Nationale du 15 mars 1966 : **Conseiller maintien – Coefficient de base 434 (soit 1810,57 brut)**. Une reprise d'ancienneté sera opérée conformément aux dispositions de la CCN66.

#### Candidature à adresser à :

Monsieur le Directeur de l'Axe Transversal de l'Emploi,  
APSH 34 – 335 Avenue du Professeur JL Viala,  
34190 Montpellier



## Missions

### 2 volets :

#### 1. CEP : conseil en évolution professionnelle

- Répondre par un atelier collectif au 1<sup>er</sup> niveau d'informations auprès des salariés en situation de handicap
- Savoir faire exprimer la demande du salarié en situation de handicap
- Savoir analyser la demande et les besoins du salarié en situation de handicap
- Posséder des connaissances actualisées et territorialisées sur le CEP
  - Evolutions et dynamiques du marché de l'emploi
  - Situations des emplois concernés (débouchées/ nouvelles filières/ métiers en tension)
- Connaître les acteurs incontournables sur le département héraultais en lien avec le CEP
- Savoir travailler en binôme et déléguer

#### 2. Conseiller Maintien dans l'emploi

##### - Contribuer à la recherche, à l'élaboration et à la mise en œuvre d'une solution de maintien dans l'emploi d'une personne en situation de handicap, notamment :

- \* définissant et en proposant à l'employeur ainsi qu'au salarié une solution de maintien dans l'entreprise,
- \* contribuant à la mise en œuvre de cette solution,
- \* assurant une vigilance sur la situation de l'employeur et du salarié sur le plan juridique,
- \* favorisant **un** nouveau projet professionnel en l'absence de solution dans l'entreprise.

- Aider à la mobilisation, d'appui technique, administratif ou financier pour la mise en œuvre d'une solution de maintien, notamment en :

\* accompagnant le demandeur dans la mobilisation et aides nécessaires à la mise en œuvre d'une solution déjà identifiée (avis technique, aide spécifique, aide financière, recherche de matériel, ...).

- Apporter un éclairage sur les possibilités d'une démarche de maintien, notamment en :

\* explorant et en estimant les conditions d'une démarche de maintien,

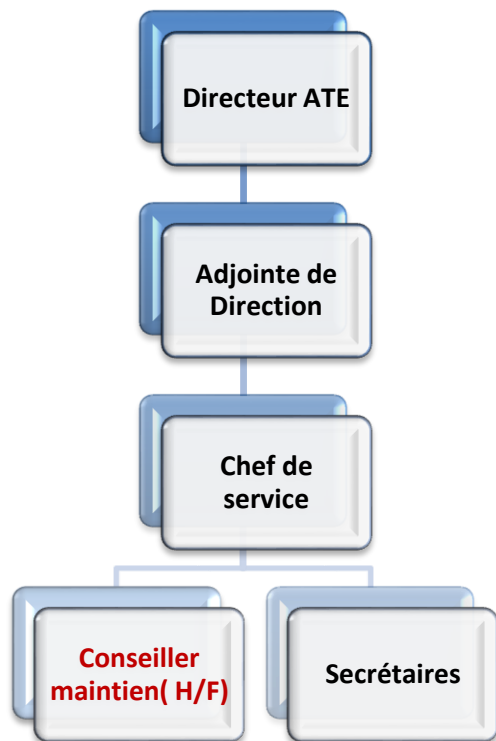
\* informant le demandeur des résultats de l'exploration et en précisant les conditions pour engager la démarche de maintien.

- Informant sur les dispositifs et aides mobilisables pour le maintien dans l'emploi des personnes en situation de handicap, notamment en :

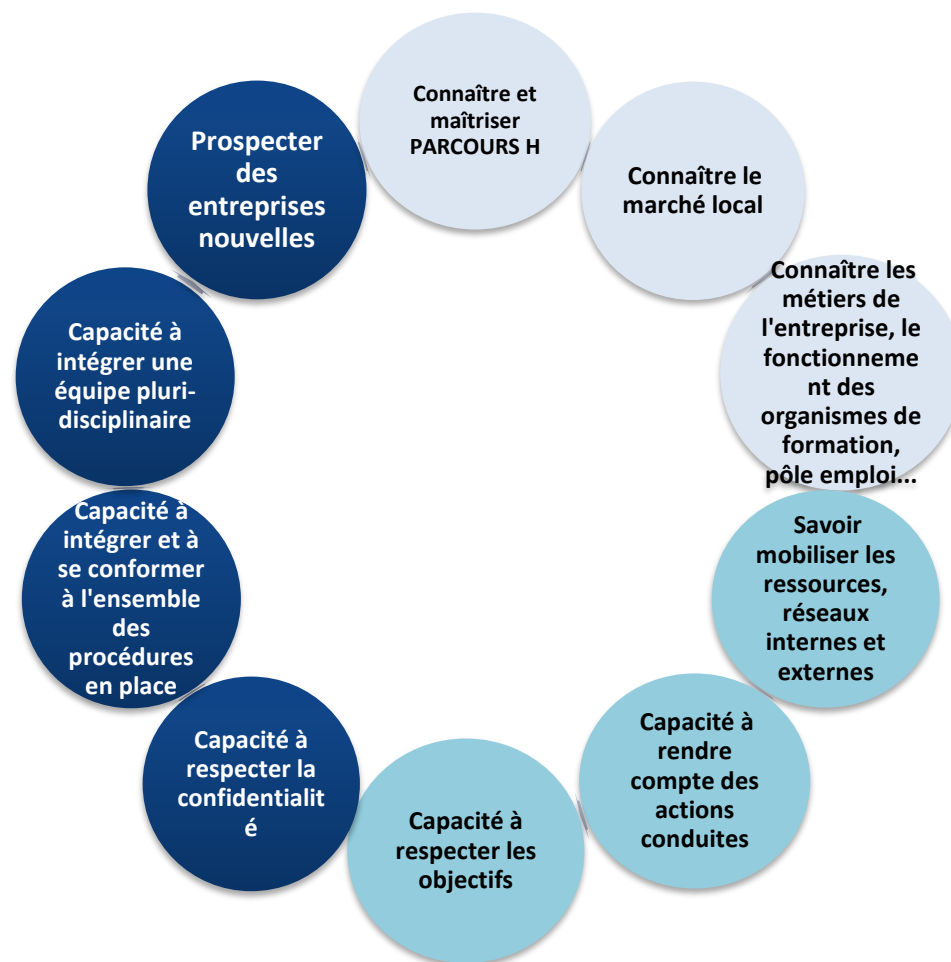
\* informant le demandeur sur le plan juridique, sur les moyens internes à l'entreprise, sur les aides financières, les dispositifs d'intervention, de formation, ...

- **Etre dans une prospection active de nouveaux clients, nouvelles entreprises pour apporter des signalements**

## Organigramme



## Compétences



- Savoirs
- Savoir-faire
- Savoir-être

Fait le 08 février 2022 à Montpellier.